



231512341375

副本

山东恒利检测技术有限公司

检测报告

报告编号: HL-2024-0677

委托单位: 山东威特化工有限公司 (顺丁橡胶分厂)

报告日期: 二〇二四年二月二十六日



SDHL-H-2024-0677

项目名称	年度检测 (2 月份)	检测类别	现场检测
委托单位	山东威特化工有限公司 (顺丁橡胶分厂)	项目编号	SDHL-H-2024-0677
样品来源	山东威特化工有限公司 (顺丁橡胶分厂)	样品数量	10 12
样品状态	气态 <input checked="" type="checkbox"/>	液态 <input checked="" type="checkbox"/>	固态 <input checked="" type="checkbox"/>
采送样日期	2024.2.23	分析日期	2024.2.23~2.25
联系人	巴经理	联系方式	18678673391
企业地址	山东省东营市垦利区胜坨镇永莘路 68 号		

1. 检测依据

序号	参数	分析标准
1	苯	GB 18580-2001
2	甲苯	GB 18580-2001
3	二甲苯	GB 18580-2001
4	乙苯	GB 18580-2001
5	苯乙烯	GB 18580-2001
6	异戊二烯	GB 18580-2001
7	顺丁二烯	GB 18580-2001
8	丁二烯	GB 18580-2001
9	丁烯	GB 18580-2001
10	丁烷	GB 18580-2001

3. 检测仪器

表 1 检测仪器一览表

仪器名称	型号	仪器编号
真空箱气袋采样器	VA-5010 型	DYHLX-190
气相色谱仪	GC1120	DYHLS-108
全自动烟尘 (气) 测试仪	YQ3000-C 型	DYHLX-077
电子天平	AB265-S	DYHLS-006
恒温恒湿称重系统	RG-AWS9	DYHLS-095
原子吸收分光光度计	TAS990F	DYHLS-003

报告编制: 陈莹



4. 检测数据

4.1 有组织废气

表 2 有组织废气检测结果

采样时间		2024.2.23	采样点位		DA005 干燥废气排放口			
检测项目		单位		样品 1	样品 2	样品 3	平均值	
排放速率		kg/h	0.677	0.675	1.024	0.789		
排气量		m ³ /h	33174	34776	35820	34590		
排气筒高度		m	25					
内径		m	1.5					

表 3 有组织废气检测结果

采样时间		2024.2.23	采样点位		DA005 干燥废气排放口			
检测项目		单位		样品 1	样品 2	样品 3	平均值	
颗粒物	实测浓度	mg/m ³	24H0677 LM1001	24H0677 LM1002	24H0677 LM1003	/		
	排放速率	kg/h	1.6	2.4	2.8	2.3		
排气量		m ³ /h	0.05	0.078	0.097	0.076		
排气筒高度		m	32990	32359	34793	33381		
内径		m	25					
			1.5					

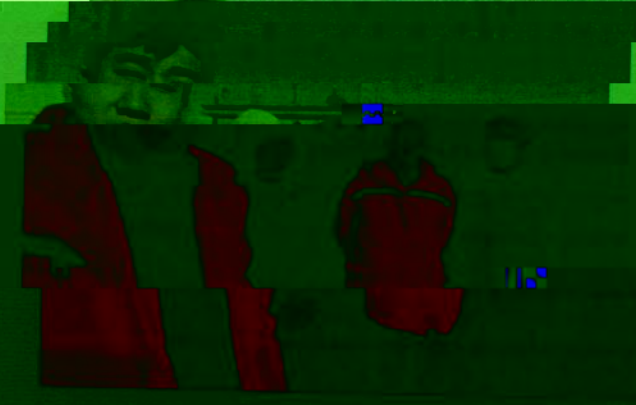
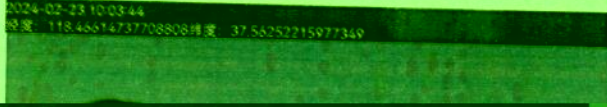
4.2 污水

表 4 污水检测结果


采样时间	检测点位	检测项目	单位	检测结果		
				第一次	第二次	第三次
				24H0677SZ1001	24H0677SZ1002	24H0677SZ1003
2024 3.23	DW001 污水池	氨氮	mg/L	0.05L	0.05L	

1707-1007

6.现场照片



检测报告说明

- 1.本检测报告仅对本次委托项目负责。
- 2.检测工作依据有关法规、协议和技术文件进行。
- 3.本报告书改动无效，报告无签发人、审核人员签字无效；未加盖公司检验检测专用章、骑缝章无效；未加盖  章仅供内部参考，不具有对社会的证明作用。
- 4.报告中检测项目带“*”代表“无能力分包（该检测项目公司无相应资质）”，检测项目带“#”代表“有能力分包”。
- 5.本报告未经本机构批准，不得复制（全文复制除外）。
- 6.委托方对本报告如有异议，请于收到报告之日起十五日内向本公司提出复核申请，逾期不予受理。
- 7.委托检测，系委托者自带检测样品送检，本公司不对检测样品来源负责。检测结果，仅对送检样品负责，不得做鉴定、评优、审批及商品宣传用。
- 8.本报告一式三份，正副本交委托单位，存档连同原始记录由本公司存档。